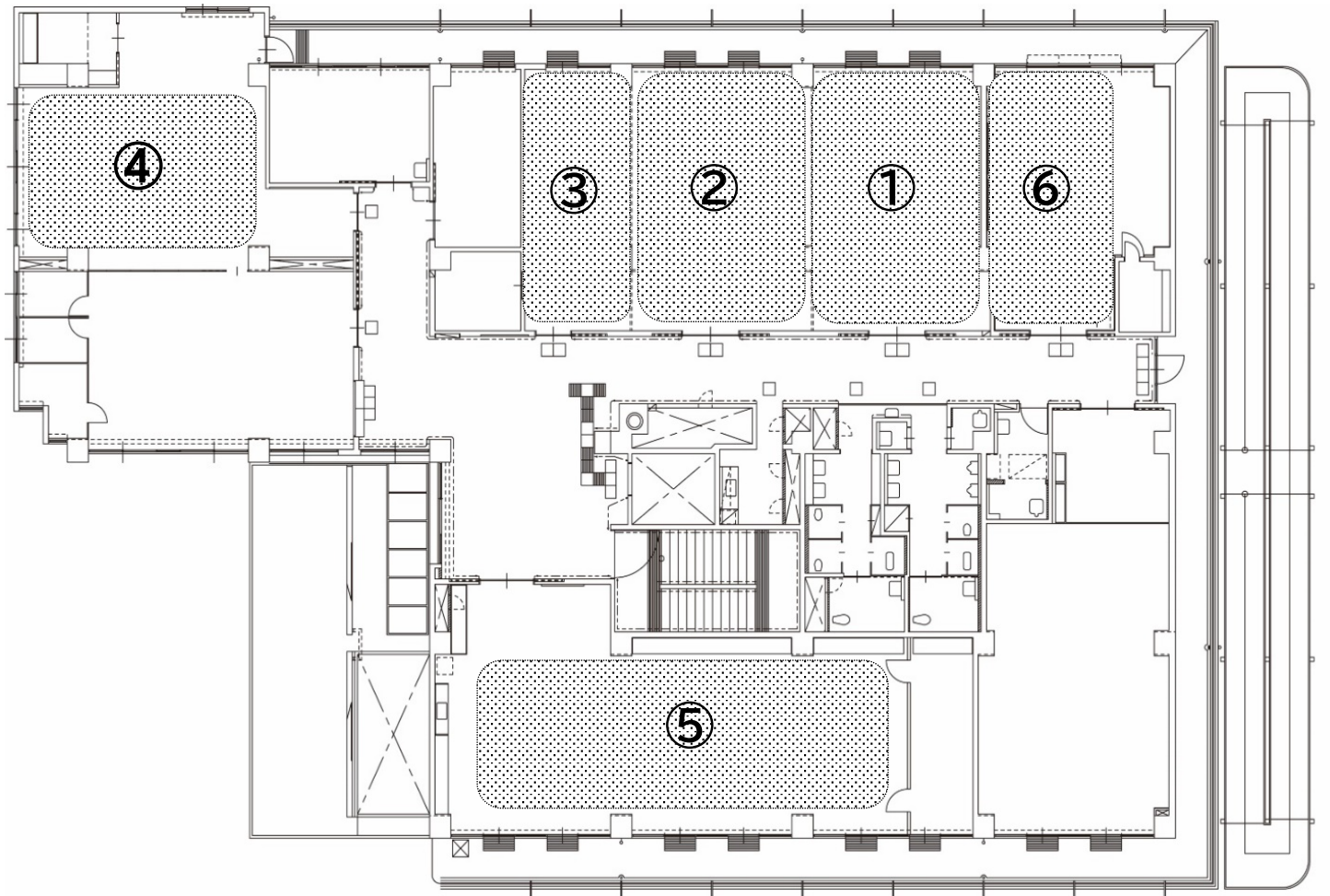


新宿区立障害者福祉センター施設貸出細図

2F 見取り図

貸出対象施設

会議室は、間仕切りを外して
広く使用することができます。



①、②、③ 会議室(2階)

- ① 第一会議室 利用人数 30名程度
- ② 第二会議室 利用人数 30名程度
- ③ 第三会議室 利用人数 15名程度



④ 創作活動室 利用人数 15名程度



⑤ 調理実習室 利用人数 70名程度



⑥ パソコンルーム 利用人数 10名程



・パソコン 11台
・プリンター 2台
※印刷代を頂戴しています。